

Applicazioni

Applications

Grazie all'esperienza maturata sul campo dai tecnici ed alla lungimiranza imprenditoriale, la Poppi Clementino Spa ha ampliato e perfezionato il proprio bagaglio tecnico proponendo al cliente soluzioni impiantistiche all'avanguardia sia nel settore del recupero energetico che nel settore dello stoccaggio e nella movimentazione delle materie prime in polvere, granulari e liquide.

La conoscenza acquisita sui materiali e su come trattarli ci ha permesso di realizzare impianti in tutti quei settori in cui le materie prime necessitano di adeguati sistemi di stoccaggio, selezione, omogeneizzazione, trasporto, pesatura, miscelazione e movimentazione prima di essere processate. Gli impianti che realizziamo sono il frutto delle nostre conoscenze applicate alla richiesta del cliente e questo ci permette di accrescere ulteriormente il nostro bagaglio tecnico per metterlo poi a disposizione degli altri interlocutori potenziali. La realizzazione dei nostri impianti viene affidata ad uno staff di tecnici che cura scrupolosamente ogni singola fase del progetto dall'idea iniziale alla messa in funzione definitiva proseguendo poi l'assistenza con un servizio di Post Vendita e di Manutenzioni Programmate entrambi volti a garantire una LUNGA VITA all'impianto. Sfruttando le nuove tecnologie di comunicazione riusciamo a garantire un servizio assistenza da remoto sugli impianti per identificare eventuali problemi che possono insorgere nel tempo, intervenire prontamente ed eventualmente guidare il personale del cliente per la risoluzione del problema. Per noi il cliente non è solo un cliente, ma anche un maestro da cui vorremmo apprendere ed a cui vorremmo proporre quanto di meglio ci sia e proprio per questo i nostri impianti nascono proiettati verso il futuro nell'ottica di garantire il massimo della produttività riducendo al minimo sia i costi energetici che i costi di gestione. Le esperienze, associate alla nostra capacità, ci hanno permesso, oltre alla fornitura degli impianti completi ex novo, di intervenire su impianti esistenti realizzati da altri perfezionandoli, ampliandoli e manutenendoli sia a livello meccanico, sia a livello elettrico sia a livello gestionale.

Thanks to hands on experience of its technical personnel as well as its entrepreneurial foresightedness, Poppi Clementino Spa has expanded and perfected its technical baggage, offering clients cutting edge engineering solutions both in the energy recovery sector and the storage and handling of powder, granule and liquid raw materials. The know-how acquired on materials and how to treat them has made it possible for us to produce systems for all those sectors where raw materials needs adequate systems for storing, selecting, homogenizing, transporting, weighing, mixing and handling before being processed. The systems we produce are the result of our know-how applied to the requirements of our clients; this helps our technical baggage to grow further still so it can be used for other potential clients. Our systems are made by a team of technicians working scrupulously on every single phase of the project, from the initial idea to the definitive start up and continuing with assistance offering an After-Sale and Scheduled Maintenance service, both looking to guarantee a LONG LIFE to each system. By exploiting the new communication technologies we are able to guarantee a remote assistance service for our systems in order to spot any problems that could arise over time, intervene promptly and, if necessary, help the client's personnel solve the problem. The client for us is not just a client but also a teacher from who we can learn and to who we wish to propose the very best that is available; it is for this reason that our systems come into being focussed on the future, conducive to guaranteeing maximum production while minimising energy and running costs. Experience, linked with our capabilities and skills, has meant that, besides supplying our brand new systems, we can step in on existing systems made by others and expand them and service them on three different levels: mechanical, electrical and management.

Settori di utilizzo degli impianti Poppi

Sectors Where Poppi Systems Are Used

- AGRO-ALIMENTARE
- CARTARIO
- CERAMICO
- CHIMICO
- CAVI ELETTRICI E FIBRE OTTICHE
- FARMACEUTICO
- LATERIZI
- MINERARIO
- MATERIE PLASTICHE
- GOMME
- STOCCAGGIO LOGISTICO

- AGRO-FOOD
- PAPERMAKING
- CERAMIC
- CHEMICAL
- ELECTRICAL CABLES
- PHARMACEUTICAL
- BRICKS
- MINING
- PLASTIC MATERIALS
- RUBBER
- STORAGE LOGISTICS

Divisione impianti industriali

Industrial systems division

Fondata nel 1986 da Clementino Poppi e Domenico Gualtieri, la Poppi Clementino Spa ha da sempre operato nei settori impiantistici in cui vengono utilizzate materie prime in polvere, granulari e liquide specializzandosi inizialmente nel settore della depurazione delle arie e delle acque diventando partner privilegiato per aziende leader operanti già nel settore. La Mission della Poppi SpA è quella di coniugare l'alta qualità tecnologica alla costante attenzione per l'ambiente. Grazie ai continui investimenti in ricerca della qualità e sviluppo, la grande specializzazione della Poppi SpA garantisce impianti personalizzati sulle necessità ed attitudini di ogni singolo cliente, insieme all'integrità e alla durezza nel tempo degli stessi.

Founded in 1986 by Clementino Poppi and Domenico Gualtieri, Poppi Clementino Spa has always worked in engineering sectors where raw materials are used in powder, granule and liquid form, initially specializing in the air and water treatment sector, then becoming a privileged partner of leader companies already working in the sector. Poppi SpA's mission is to bring together high technological quality and constant attention to the environment. Thanks to continuous investments researching quality and development, Poppi SpA's remarkable specialization guarantees perfectly tailored systems to meet the needs and tastes of each single client while also ensuring a long life.

POPPI CLEMENTINO

Divisione impianti industriali per materie prime in granuli

Industrial systems division for raw materials in granules

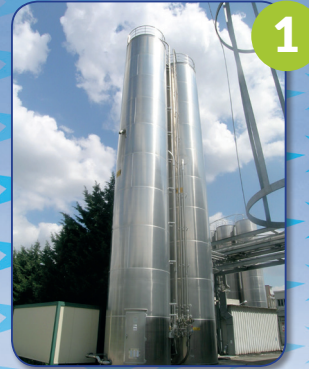
POPPI CLEMENTINO S.p.A.

Via Saragat, 5
42124 Reggio Emilia (Italia)

Tel: +39 0522 921337
+39 0522 921851
Fax: +39 0522 924044
PIVA/CF: IT01643230350
poppi@poppi.it
www.poppi.it



Sili di stoccaggio esterni
Outdoor storage silos



Preparazione miscele
Preparing mixes

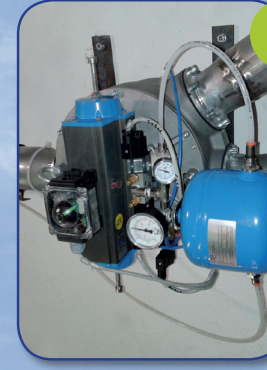


Sistema di carico bilancia multimateriali
Scales loading system

Pesatura e miscelazione
Weighing and mixing



Valvola per trasporto pneumatico
Valve for a pneumatic conveyor



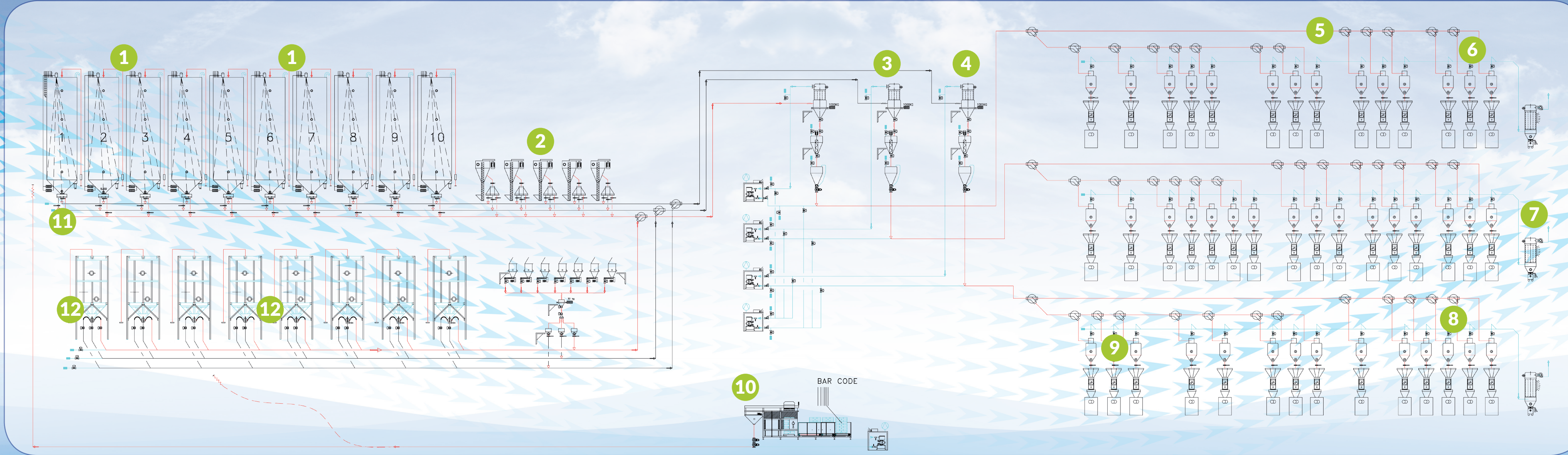
Ricevimento e stoccaggio su macchine di processo
Receiving and storage on process machines



2

Divisione impianti industriali per materie prime in granuli

Industrial systems division for raw materials in granules



Depolverizzazione centralizzata
Centralised dust collection



Sili di stoccaggio interni
Indoor storage silos



Estrazione e dosaggio in linea di trasporto
Extraction and dosing on a conveyor line



Unità svotasacchi automatica
Automatic bag emptier



Alimentazione e dosaggio gravimetrico macchine di estrusione
Gravimetric feeding and dosing of extrusion machines



Trasporto pneumatico dei materiali
Pneumatic material conveyor

